

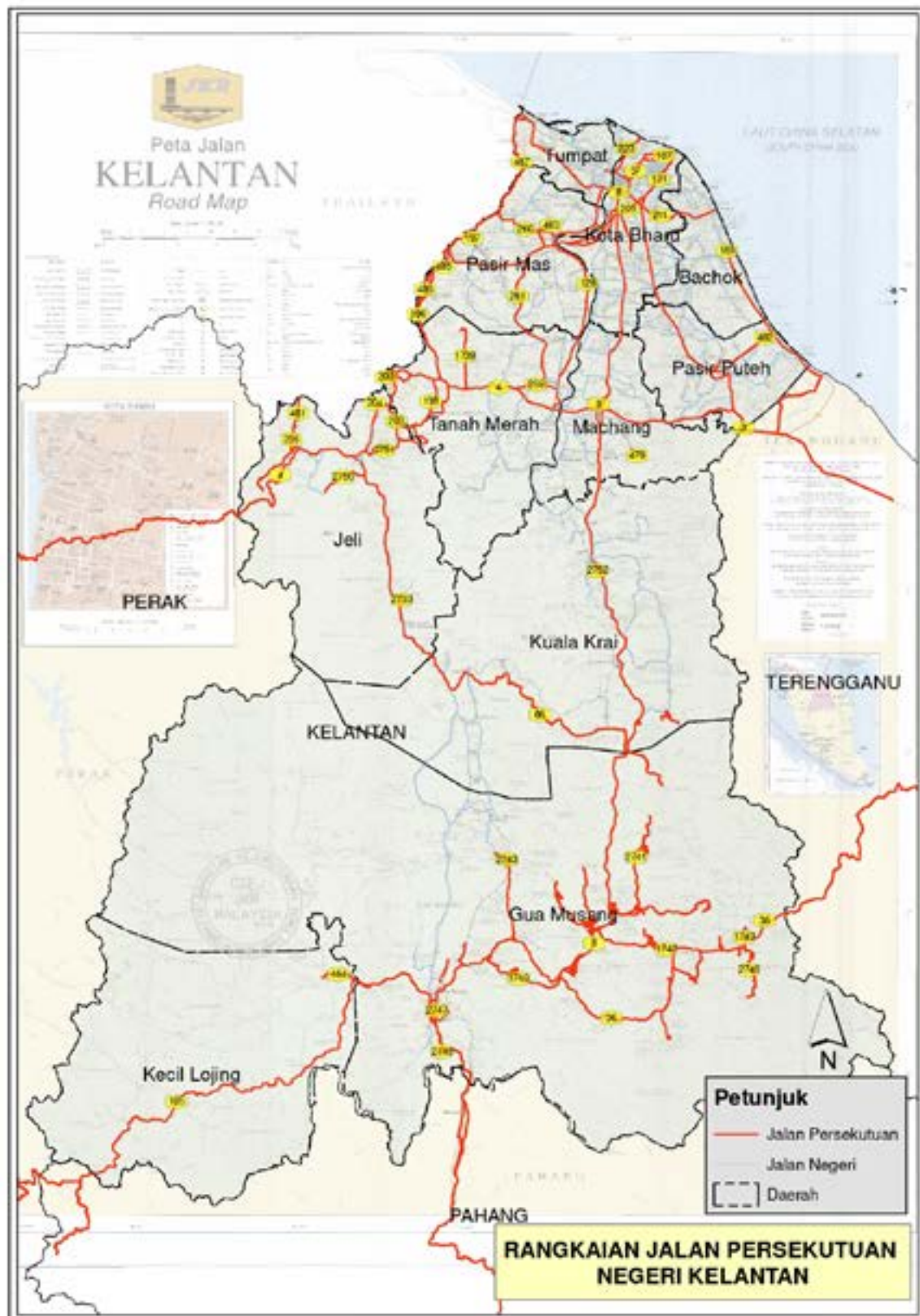


**STATISTIK JALAN NEGERI**  
**KELANTAN**

*- Bulatan Tuan Padang Kota Bharu, Bandar Kota Bharu, Kelantan*

- Jadual 13.1 Daftar Jalan Persekutuan Negeri Kelantan Sehingga 31 Disember 2022
- Jadual 13.2 Maklumat Sikal (Jalan Persekutuan) Negeri Kelantan Sehingga 31 Disember 2022
- Jadual 13.3 Daftar Had Laju Jalan Persekutuan (Malaysia Barat) Negeri Kelantan Sehingga 31 Disember 2022
- Jadual 13.4 Perintah Sekatan Berat Jalan Persekutuan Utama Negeri Kelantan Sehingga 31 Disember 2022
- Jadual 13.5 Perintah Sekatan Berat Jalan Persekutuan FELDA (LKTP) Negeri Kelantan Sehingga 31 Disember 2022
- Jadual 13.6 Perintah Sekatan Berat Jalan Masuk ke Institusi Persekutuan (FI) Negeri Kelantan Sehingga 31 Disember 2022
- Jadual 13.7 Perintah Sekatan Berat Jalan Masuk ke Kawasan Industri Negeri Kelantan Sehingga 31 Disember 2022
- Jadual 13.8 Perintah Sekatan Berat Jalan Masuk ke Lembaga Kemajuan Wilayah (LKW) Negeri Kelantan Sehingga 31 Disember 2022
- Jadual 13.9 Senarai Jalan Protokol di Negeri Kelantan Sehingga 31 Disember 2022





Untuk makluman, sekiranya pihak tuan memerlukan salinan warta yang disiarkan pada tahun 2010 sehingga sekarang, maklumat tersebut boleh diperolehi melalui rangkaian web seperti berikut:  
<http://www.federalgazette.agc.gov.my/>

**Daftar Jalan Persekutuan Negeri Kelantan  
Sehingga 31 Disember 2022**
**JADUAL 13.1**

Negeri	Bil. Dalam Warta	Nombor Laluan	Keterangan Ringkas Laluan	Panjang Jalan (km)	No. Warta/Tahun
<b>Daftar Jalan Persekutuan Utama Sehingga 31 Disember 2022</b>					
Kelantan	1	3	Jalan Kota Bharu - Rantau Panjang	39.600	P.U.(A) 401/1989
	2	3	Jalan Kota Bharu - Kuala Terengganu	50.660	P.U.(A) 401/1989
	3	4	Jalan Pasir Puteh - Machang	24.650	P.U.(A) 401/1989
	4	4	Jalan Machang - Jeli	60.850	P.U.(A) 401/1989
	5	4	Jalan Gerik - Jeli (Lebuhraya Timur Barat)	30.450	P.U.(A) 401/1989
	6	8	Jalan Kota Bharu - Gua Musang	204.200	P.U.(A) 401/1989
	7	57	Jalan Kota Bharu - Pengkalan Chepa	9.750	P.U.(A) 401/1989
	8	66	Jalan Kg. Sungai Sam - Jeli	95.460	P.U.(A) 52/2022
	9	129	Jalan Pasir Mas - Tanah Merah	34.120	P.U.(A) 401/1989
	10	130	Jalan Wakaf Che Yeh - Salor - Pasir Mas	13.850	P.U.(A) 401/1989
	11	131	Jalan Kubang Kerian - Sabak	10.980	P.U.(A) 401/1989
	12	134	Jalan Kota Bharu - Pengkalan Kubor	21.870	P.U.(A) 401/1989
	13	187	Jalan Kubang Kerian - Sabak	3.299	P.U.(A) 485/2000
	14	484	Jalan Kuala Betis	6.800	P.U.(A) 50/2017
	15	196	Jalan Panglima Bayu - Rantau Panjang - Jeram Perdah	35.570	P.U.(A) 261/2021
	16	197	Jalan Tok Deh - Gual Periok	2.430	P.U.(A) 320/2003
	17	198	Jalan Jedok - Air Canal - Legeh	14.090	P.U.(A) 320/2003
	18	199	Jalan Batu Gajah - Lawang	6.790	P.U.(A) 320/2003
	19	200	Jalan Bukit Bunga - Jenok - Bukit Nangka	10.490	P.U.(A) 320/2003
	20	201	Jalan Nibong - Jakar - Bukit Bunga	3.470	P.U.(A) 320/2003
	21	202	Jalan Air Canal - Lakota	14.540	P.U.(A) 320/2003
	22	203	Jalan Air Lanas - Legeh - Sg. Satan	6.030	P.U.(A) 320/2003
	23	204	Jalan Gemang - Kg. Labu	1.800	P.U.(A) 320/2003
	24	205	Jalan Gunong - Batu Melintang - Kg. Lawar	7.820	P.U.(A) 320/2003
	25	206	Jalan Batu Melintang - Kalai	5.390	P.U.(A) 320/2003
	27	185	Jalan Lojing-Gua Musang	93.200	P.U.(A) 50/2017
	28	189	Jalan Pesisir Pantai Kelantan (Jalan Semarak - Cherang Ruku - Air Tawar - Melawi)	33.900	P.U.(A) 73/2004
	29	207	Jalan Pasir Mas - Salor	12.000	P.U.(A) 73/2004
	30	208	Jalan Tendong - Mulong	2.800	P.U.(A) 73/2004
	31	209	Jalan Pasir Hor - Wakaf Che Yeh	5.660	P.U.(A) 65/2016
	32	210	Jalan Pintas Pasir Puteh	2.430	P.U.(A) 73/2004
	33	211	Jalan Kubang Kerian - Bachok	15.580	P.U.(A) 73/2004
	34	223	Jalan ke Pantai Cahaya Bulan	10.500	P.U.(A) 5/2007
	35	36	Jalan Aring 8 - Jeneris	55.058	P.U.(A) 381/2022
	36	259	Jalan Sultan Ismail Petra	7.580	P.U.(A) 96/2011
	37	260	Jalan Pasir Mas - Pohon Tanjung	11.930	P.U.(A) 261/2021
	38	261	Jalan Tanah Merah - Lubok Jong	25.990	P.U.(A) 96/2011
	39	482	Jalan Pasir Puteh - Tok Bali	12.500	P.U.(A) 147/2015
	40	483	Jalan Pintasan Pasir Mas	5.200	P.U.(A) 65/2016

JADUAL 13.1 : Daftar Jalan Persekutuan Negeri Kelantan Sehingga 31 Disember 2022

Negeri	Bil. Dalam Warta	Nombor Laluan	Keterangan Ringkas Laluan	Panjang Jalan (km)	No. Warta/Tahun
<b>Daftar Jalan Persekutuan Utama Sehingga 31 Disember 2022</b>					
Kelantan	41	34	Jalan Pasir Hor-Kadok	7.169	P.U.(A) 65/2016
	42	34	Jalan Kadok ke Keterah	6.760	P.U.(A) 256/2019
	43	488	Jalan Wakaf Bharu-Palekbang	0.940	P.U.(A) 205/2020
	44	34	Jalan Lingkaran Tengah Utama	1.770	P.U.(A) 332/2022
	<b>JUMLAH KECIL</b>				<b>1,025.926</b>

Negeri	Bil. Dalam Warta	Nombor Laluan	Keterangan Ringkas Laluan	Jalan Masuk (km)	Jalan Kampung (km)	Jumlah (km)	No. Warta/Tahun
<b>Daftar Jalan Persekutuan Felda (LKTP) Sehingga 31 Disember 2022</b>							
Kelantan		1739	Jalan Utama Kemahang	10.15	0.00	10.150	P.U.(A) 254/1996
		–	Kemahang 1 & 2	0.00	19.31	19.310	P.U.(A) 254/1996
		–	Kemahang 3	0.00	9.50	9.500	P.U.(A) 254/1996
		1740	Perasu	9.00	0.00	9.000	P.U.(A) 254/1996
		–	Perkampungan Perasu	0.00	8.11	8.110	P.U.(A) 254/1996
		1741	Jalan Masuk Sg. Chiku 7 & 8	12.00	14.50	26.500	P.U.(A) 254/1996
		–	Perkampungan Sg. Chiku 1 & 2	0.00	23.51	23.510	P.U.(A) 254/1996
		–	Perkampungan Sg. Chiku 3	0.00	6.50	6.500	P.U.(A) 254/1996
		–	Perkampungan Sg. Chiku 4	0.00	8.98	8.980	P.U.(A) 254/1996
		–	Perkampungan Sg. Chiku 5 & 6	0.00	19.00	19.000	P.U.(A) 254/1996
		1742	Felda Sg. Chiku 3 - Aring	16.60	0.00	16.600	P.U.(A) 254/1996
		1743	Jalan Masuk Felda Aring 8 & 9	17.60	0.00	17.600	P.U.(A) 254/1996
		1744	Jalan Masuk Felda Aring	2.00	0.00	2.000	P.U.(A) 254/1996
		1745	Jalan Masuk Felda Aring Pakej A	9.99	0.00	9.990	P.U.(A) 254/1996
		–	Jalan Dalam Felda Aring 6	0.00	5.98	5.980	P.U.(A) 254/1996
		–	Jalan Dalam Felda Aring 2	0.00	11.90	11.900	P.U.(A) 254/1996
	1746	Jalan Masuk Felda Aring Fasa 2	15.70	0.00	15.700	P.U.(A) 254/1996	
<b>JUMLAH KECIL</b>				<b>93.040</b>	<b>127.290</b>	<b>220.330</b>	

Negeri	Bil. Dalam Warta	Nombor Laluan	Keterangan Ringkas Laluan	Panjang Jalan (km)	No. Warta/Tahun
<b>Daftar Jalan Masuk Ke Institusi Persekutuan (FI) Sehingga 31 Disember 2022</b>					
Kelantan	1	–	Jalan Masuk ke Stesen VHF Bukit Bakar, Machang	4.100	P.U.(A) 401/1989
	2	480	Jalan Masuk ke Pusat Imigresen Bukit Bunga, Kelantan	1.760	P.U.(A) 44/2012
	3	481	Jalan Kg. Kalai-Pos Kalai, Jeli	5.400	P.U.(A) 261/2021
	4	487	Jalan Jeram Perdah-Pengkalan Kubor	22.243	P.U.(A) 202/2017
	5	485	Jalan Kg. Kolam Itik - Kg. Kubang Rambutan	1.665	P.U.(A) 324/2017
	6	486	Jalan Kg. Kuala Kwong - Kg. Degong	7.272	P.U.(A) 324/2017
	<b>JUMLAH KECIL</b>				<b>42.440</b>

JADUAL 13.1 : Daftar Jalan Persekutuan Negeri Kelantan Sehingga 31 Disember 2022

Negeri	Bil. Dalam Warta	Nombor Laluan	Keterangan Ringkas Laluan	Panjang Jalan (km)	No. Warta/Tahun
<b>Daftar Jalan Masuk Ke Kawasan Industri Sehingga 31 Disember 2022</b>					
Kelantan	1	3739	Jalan Masuk Ke Kawasan Industri Pengkalan Chepa 1 & 2	2.830	P.U.(A) 538/1996
	2	3740	Jalan Masuk Ke Kawasan Perindustrian Bandar Baru Gua Musang	6.000	P.U.(A) 538/1996
	<b>JUMLAH KECIL</b>			<b>8.830</b>	

Negeri	Bil. Dalam Warta	Nombor Laluan	Keterangan Ringkas Laluan	Panjang Jalan (km)	No. Warta/Tahun
<b>Daftar Jalan Masuk Ke Lembaga Kemajuan Wilayah (LKW) Sehingga 31 Disember 2022</b>					
Kelantan	1	2739	Jalan Masuk Ke Paloh 1 dan 2	1.000	P.U.(A) 320/2003
	2	2740	Jalan Masuk KESEDAR Paloh	21.202	P.U.(A) 130/2014
	3	2741	Jalan KESEDAR Paloh 3 - Kesedar Chalil	11.900	P.U.(A) 320/2003
	4	2742	Jalan Masuk Ke Pusat Bandar Chiku	3.000	P.U.(A) 320/2003
	5	2743	Jalan Masuk Ke Sg. Asap	13.200	P.U.(A) 320/2003
	6	2744	Jalan 1B (Jalan masuk ke Hospital Gua Musang)	1.630	P.U.(A) 320/2003
	7	2745	Jalan 1C	6.380	P.U.(A) 320/2003
	8	2746	Jalan 1E	2.700	P.U.(A) 320/2003
	9	2747	Jalan Persiaran Raya (Jalan I-I)	4.340	P.U.(A) 320/2003
	10	2748	Jalan Taman Rusa	3.200	P.U.(A) 320/2003
	11	2749	Jalan Masuk ke Taman Negara Kuala Koh	13.600	P.U.(A) 130/2014
	12	2750	Jalan Kg. Berdang-Kg. Sg. Rual	3.600	P.U.(A) 130/2014
	13	2751	Jalan Kg. Baru Malaysia-Kg. Satan	9.100	P.U.(A) 130/2014
	14	2752	Jalan Kg. Gatal - Taman Melati	1.200	P.U.(A) 130/2014
	15	2753	Jalan Kg. Jerimbong	1.200	P.U.(A) 130/2014
	<b>JUMLAH KECIL</b>				<b>97.252</b>
<b>JUMLAH BESAR</b>				<b>1,394.778</b>	

**Maklumat Laluan Sikal (Jalan Persekutuan) Negeri Kelantan  
Sehingga 31 Disember 2022**

**JADUAL 13.2**

Negeri	Daerah	Tempat/ Lokasi	Nama Laluan	No. Laluan	Seksyen		Jarak (km)	Jenis		
					Mula	Akhir		Dedicated	None-Dedicated	
									Laluan Berkembar	Laluan Tunggal
Kelantan	Kota Bahru	LHS	Kota Bahru - Pasir Puteh	3	701.00	705.00	4.00		/	
		RHS	Kota Bahru - Pasir Puteh	3	701.00	705.00	4.00		/	
	Tanah Merah	LHS	Jeli -Tanah Merah	4	141.00	143.00	2.00		/	
		RHS	Jeli -Tanah Merah	4	141.00	143.00	2.00		/	
<b>JUMLAH KESELURUHAN (km)</b>							<b>12.00</b>			

Catatan:

- i) *Left Hand Side (LHS)* : Sebelah Kiri
- ii) *Right Hand Side (RHS)* : Sebelah Kanan
- iii) *Dedicated* : Laluan Khas Motosikal Yang Dipisahkan Dengan Struktur Pembahagi jalan
- iv) *None - Dedicated* : Laluan Motosikal Yang Dipisahkan Dengan Penanda Garisan Pemisah



**Daftar Had Laju Tempatan Jalan Persekutuan (Malaysia Barat) Negeri Kelantan Sehingga 31 Disember 2022**
**JADUAL 13.3**

Negeri	Bil. Dalam Warta	Nombor Laluan	Nama Jalan	Lokasi/Tempat	Mula (km)	Akhir (km)	Had Laju (km/j)	No. Warta/Tahun
Kelantan	1	3	Kota Bharu / Kuala Terengganu	Kota Bharu	0.50	3.50	60	P.U.(A) 31/1996
	2	3	Kota Bharu / Kuala Terengganu	Istana Negeri, Kubang Krian	—	—	60	P.U.(A) 31/1996
	3	3	Kota Bharu / Kuala Terengganu	Pasir Tumboh	8.50	11.00	60	P.U.(A) 31/1996
	4	3	Kota Bharu / Kuala Terengganu	Kedai Melor	18.50	21.00	60	P.U.(A) 31/1996
	5	3	Kota Bharu / Kuala Terengganu	Pak Badol	21.00	22.00	70	P.U.(A) 31/1996
	6	3	Kota Bharu / Kuala Terengganu	Bukit Jawa, Pasir Puteh	26.50	27.50	60	P.U.(A) 31/1996
	7	3	Kota Bharu / Kuala Terengganu	Selising	27.50	29.50	60	P.U.(A) 322/2012
	8	3	Kota Bharu / Kuala Terengganu	Bukit Abal	29.50	33.50	60	P.U.(A) 31/1996
	9	3	Kota Bharu / Kuala Terengganu	Padang Pak Amat	33.50	36.00	60	P.U.(A) 31/1996
	10	3	Kota Bharu / Kuala Terengganu	Pasir Puteh	38.00	41.50	60	P.U.(A) 31/1996
	11	3	Kota Bharu / Kuala Terengganu	Gaal	44.00	45.00	70	P.U.(A) 31/1996
	12	3	Kota Bharu / Kuala Terengganu	Wakaf Linchong	47.00	48.00	60	P.U.(A) 31/1996
	13	3	Kota Bharu / Rantau Panjang	Kota Bharu	0.50	4.50	60	P.U.(A) 31/1996
	14	3	Kota Bharu / Rantau Panjang	Kg. Kutan	5.50	6.50	60	P.U.(A) 31/1996
	15	3	Kota Bharu / Rantau Panjang	Kg. Tendong	6.50	10.00	60	P.U.(A) 31/1996
	16	3	Kota Bharu / Rantau Panjang	Kg. Kasar	14.00	15.50	60	P.U.(A) 31/1996
	17	3	Kota Bharu / Rantau Panjang	Pasir Mas	16.50	19.50	60	P.U.(A) 31/1996
	18	3	Kota Bharu / Rantau Panjang	Lubok Jong	23.00	25.50	70	P.U.(A) 31/1996
	19	3	Kota Bharu / Rantau Panjang	Simpang 4 Salam - Gual Periok	34.00	35.00	60	P.U.(A) 31/1996
	20	3	Kota Bharu / Rantau Panjang	Rantau Panjang	39.00	40.00	60	P.U.(A) 31/1996
	21	4	Pasir Puteh / Machang	Wakaf Linchong	8.50	10.50	60	P.U.(A) 31/1996
	22	4	Machang / Jeli	Kg. Batang Merbau	61.00	62.50	70	P.U.(A) 31/1996
	23	4	Machang / Jeli	Kg. Batu Gajah	68.50	70.00	70	P.U.(A) 31/1996
	24	4	Machang / Jeli	Gual Jedok	72.00	73.50	70	P.U.(A) 31/1996
	25	4	Machang / Jeli	Kg. Bukit Bunga	78.50	79.50	70	P.U.(A) 31/1996
	26	4	Machang / Jeli	Air Lanas	85.00	86.00	70	P.U.(A) 31/1996



JADUAL 13.3 : Daftar Had Laju Tempatan Jalan Persekutuan (Malaysia Barat) Negeri Kelantan Sehingga 31 Disember 2022

Negeri	Bil. Dalam Warta	Nombor Laluan	Nama Jalan	Lokasi/Tempat	Mula (km)	Akhir (km)	Had Laju (km/j)	No. Warta/Tahun
Kelantan	27	4	Machang / Jeli	Kg. Gemang	89.00	90.00	70	P.U.(A) 31/1996
	28	4	Jeli / Gerik	Kg. Gunung	108.00	109.00	60	P.U.(A) 31/1996
	29	8	Kota Bharu / Gua Musang	Kota Bharu	0.50	5.50	60	P.U.(A) 31/1996
	30	8	Kota Bharu / Gua Musang	Kg. Mulong	9.00	11.50	60	P.U.(A) 31/1996
	31	8	Kota Bharu / Gua Musang	Kadok	13.50	14.50	60	P.U.(A) 31/1996
	32	8	Kota Bharu / Gua Musang	Ketereh	18.00	20.50	60	P.U.(A) 31/1996
	33	8	Kota Bharu / Gua Musang	Kok Lanas	22.00	24.00	60	P.U.(A) 31/1996
	34	8	Kota Bharu / Gua Musang	Pulai Chondong	28.00	29.50	60	P.U.(A) 31/1996
	35	8	Kota Bharu / Gua Musang	Machang	39.50	42.50	60	P.U.(A) 31/1996
	36	8	Kota Bharu / Gua Musang	Simpang ke Temangan	47.00	48.50	60	P.U.(A) 31/1996
	37	8	Kota Bharu / Gua Musang	Kg. Pek	50.00	51.00	70	P.U.(A) 31/1996
	38	8	Kota Bharu / Gua Musang	Kg. Kroh	57.00	59.00	60	P.U.(A) 31/1996
	39	8	Kota Bharu / Gua Musang	Kg. Sg. Durian	65.00	66.50	70	P.U.(A) 31/1996
	40	8	Kota Bharu / Gua Musang	Kuala Krai	66.50	68.50	60	P.U.(A) 31/1996
	41	8	Kota Bharu / Gua Musang	Pahi	74.00	77.00	70	P.U.(A) 31/1996
	42	8	Kota Bharu / Gua Musang	Kg. Laloh	96.00	99.50	60	P.U.(A) 31/1996
	43	8	Kota Bharu / Gua Musang	Gua Musang	181.00	184.00	60	P.U.(A) 31/1996
	44	8	Kota Bharu / Gua Musang	Gua Musang	189.00	190.00	70	P.U.(A) 31/1996
	45	8	Gua Musang / Merapoh	Tanah Puteh	9.00	10.50	60	P.U.(A) 31/1996
	46	8	Kota Bharu / Kuala Krai	Labok, Machang	32.50	34.50	60	P.U.(A) 31/1996
	47	57	Kota Bharu / Pengkalan Chepa	Kota Bharu	0.00	3.50	60	P.U.(A) 31/1996
	48	57	Kota Bharu / Pengkalan Chepa	Pengkalan Chepa	7.00	8.50	60	P.U.(A) 31/1996
	49	66	Dabong / Jeli	Kuala Balah	19.00	20.00	60	P.U.(A) 31/1996
	50	66	Dabong / Jeli	Kg. Bukit Jering	23.00	24.00	70	P.U.(A) 31/1996
	51	66	Dabong / Jeli	Lubok Bongor	33.50	34.50	70	P.U.(A) 31/1996
	52	66	Dabong / Jeli	Bandar Baru Jeli	51.00	53.00	60	P.U.(A) 31/1996
	53	129	Pasir Mas / Tanah Merah	Pasir Mas	19.00	20.50	60	P.U.(A) 31/1996

JADUAL 13.3 : Daftar Had Laju Tempatan Jalan Persekutuan (Malaysia Barat) Negeri Kelantan Sehingga 31 Disember 2022

Negeri	Bil. Dalam Warta	Nombor Laluan	Nama Jalan	Lokasi/Tempat	Mula (km)	Akhir (km)	Had Laju (km/j)	No. Warta/ Tahun
Kelantan	54	129	Pasir Mas / Tanah Merah	Kg. Chetok	32.50	34.50	60	P.U.(A) 31/1996
	55	129	Pasir Mas / Tanah Merah	Kg. Belimbing	41.50	43.00	60	P.U.(A) 31/1996
	56	129	Pasir Mas / Tanah Merah	Tanah Merah	46.00	52.00	60	P.U.(A) 31/1996
	57	130	Wakaf Che Yeh / Salor / Pasir Mas	Wakaf Che Yeh	4.00	5.50	60	P.U.(A) 31/1996
	58	130	Wakaf Che Yeh / Salor / Pasir Mas	Salor	12.50	15.50	60	P.U.(A) 31/1996
	59	131	Kubang Kerian / Sabak	Kubang Kerian	0.00	1.50	60	P.U.(A) 31/1996
	60	131	Kubang Kerian / Sabak	Simpang Empat Pulau Melaka	3.00	4.00	60	P.U.(A) 31/1996
	61	134	Kota Bharu / Pengkalan Kubor	Pasir Pekan	5.00	6.00	70	P.U.(A) 31/1996
	62	134	Kota Bharu / Pengkalan Kubor	Kubang Batang	9.50	11.00	70	P.U.(A) 31/1996
	63	134	Kota Bharu / Pengkalan Kubor	Cabang Empat Tok Mek Ngah	11.50	13.50	70	P.U.(A) 31/1996
	64	134	Kota Bharu / Pengkalan Kubor	Kg. Bunuhan	18.00	20.50	60	P.U.(A) 31/1996
	65	185	Lojing / Pos Blau	Kuala Betis	0.00	4.50	70	P.U.(A) 72/2011
	66	185	Lojing / Pos Blau	Kuala Betis	4.50	7.70	60	P.U.(A) 72/2011
	67	185	Lojing / Pos Blau	Kuala Betis	7.70	66.35	70	P.U.(A) 72/2011
	68	4	Machang/Pasir Puteh	Machang	8.90	9.80	80	P.U.(A) 97/2013

**Daftar Perintah Sekatan Berat Jalan Persekutuan Utama  
Negeri Kelantan Sehingga 31 Disember 2022**

**JADUAL 13.4**

Negeri	Bil. Dalam Warta	Nombor Laluan	Keterangan Ringkas Laluan	Panjang Jalan (km)	*Senarai Kelas Beban	Perintah Sekatan Berat
						No. Warta/Tahun
Kelantan	1	3	Jalan Kota Bharu - Rantau Panjang	39.600	V	P.U. (A) 275/2003
	2	3	Jalan Kota Bharu - Kuala Terengganu	50.660	V	P.U. (A) 275/2003
	3	4	Jalan Pasir Puteh - Machang	24.650	I	P.U. (A) 224 /2009
	4	4	Jalan Machang - Jeli	60.850	I	P.U. (A) 224 /2009
	5	4	Jalan Gerik - Jeli (Lebuhraya Timur Barat)	30.450	I	P.U. (A) 224 /2009
	6	8	Jalan Kota Bharu - Gua Musang	204.200	I	P.U. (A) 224 /2009
	7	57	Jalan Kota Bharu - Pengkalan Chepa	9.750	I	P.U. (A) 224 /2009
	8	66	Jalan Dabong - Jeli	53.600	I	P.U. (A) 224 /2009
	9	129	Jalan Pasir Mas - Tanah Merah	34.120	V	P.U. (A) 275/2003
	10	130	Jalan Wakaf Che Yeh - Salor - Pasir Mas	13.850	V	P.U. (A) 275/2003
	11	131	Jalan Kubang Kerian - Sabak	10.980	III	P.U. (A) 275/2003
	12	134	Jalan Kota Bharu - Pengkalan Kubor	21.870	III	P.U. (A) 275/2003
	13	187	Jalan Kubang Kerian - Sabak	3.299	V	P.U. (A) 275/2003
	14	185	Jalan Gua Musang - Kampong Kuala Betis	24.300	V	P.U. (A) 275/2003
	15	196	Jalan Panglima Bayu - Rantau Panjang - Jeram Perdah	35.570	V	P.U. (A) 275/2003
	16	197	Jalan Tok Deh - Gual Periok	2.430	V	P.U. (A) 275/2003
	17	198	Jalan Jedok - Air Canal - Legeh	14.090	V	P.U. (A) 275/2003
	18	199	Jalan Batu Gajah - Lawang	6.790	V	P.U. (A) 275/2003
	19	200	Jalan Bukit Bunga - Jenok - Bukit Nangka	10.490	V	P.U. (A) 275/2003
	20	201	Jalan Nibong - Jakar - Bukit Bunga	3.470	V	P.U. (A) 275/2003
	21	202	Jalan Air Canal - Lakota	14.540	V	P.U. (A) 275/2003
	22	203	Jalan Air Lanas - Legeh - Sg. Satan	6.030	V	P.U. (A) 275/2003
	23	204	Jalan Gemang - Kg. Labu	1.800	V	P.U. (A) 275/2003
	24	205	Jalan Gunong - Batu Melintang - Kg. Lawar	7.820	V	P.U. (A) 275/2003
	25	206	Jalan Batu Melintang - Kalai	5.390	V	P.U. (A) 275/2003
	26	66	Jalan Sungai Sam - Dabong	63.000	I	P.U. (A) 224 /2009
	27	185	Jalan Lojing - Pos Blau - Kampong Kuala Betis	66.350	V	P.U. (A) 275/2003
	28	189	Jalan Pesisir Pantai Kelantan (Jalan Semarak - Cherang Ruku - Air Tawar - Melawi)	33.900	V	P.U. (A) 275/2003
	29	207	Jalan Pasir Mas - Salor	12.000	V	P.U. (A) 275/2003
	30	208	Jalan Tendong - Mulong	2.800	I	P.U. (A) 224 /2009
	31	209	Jalan Pasir Hor - Wakaf Che Yeh	4.220	V	P.U. (A) 275/2003
	32	210	Jalan Pintas Pasir Puteh	2.430	V	P.U. (A) 275/2003
	33	211	Jalan Kubang Kerian - Bachok	15.580	I	P.U. (A) 224 /2009
	34	223	Jalan ke Pantai Cahaya Bulan	10.500	V	P.U. (A) 275/2003
	35	185	Jalan Chiku - Aring	25.360	V	P.U. (A) 275/2003
	36	259	Jalan Sultan Ismail Petra	7.580	V	P.U. (A) 275/2003
	37	260	Jalan Pasir Mas - Pohon Tanjong	11.440	V	P.U. (A) 275/2003
	38	261	Jalan Tanah Merah - Lubok Jong	25.990	V	P.U. (A) 275/2003
	39	482	Jalan Pasir Puteh - Tok Bali	12.500	V	P.U. (A) 275/2003
	40	483	Jalan Pintasan Pasir Mas	5.200	V	P.U.(A) 275/2003

JADUAL 13.4 : Daftar Perintah Sekatan Berat Jalan Persekutuan Utama Negeri Kelantan Sehingga 31 Disember 2022

Negeri	Bil. Dalam Warta	Nombor Laluan	Keterangan Ringkas Laluan	Panjang Jalan (km)	*Senarai Kelas Beban	Perintah Sekatan Berat
						No. Warta/Tahun
Kelantan	41	34	Jalan Pasir Hor - Kadok	7.169	V	P.U.(A) 275/2003
	42	34	Jalan Kadok ke Keterah	6.760	V	P.U.(A) 275/2003
	43	488	Jalan Wakaf Bharu-Palekbang	0.940	V	P.U.(A) 275/2003
	44	34	Jalan Central Spine	1.770	V	P.U.(A) 275/2003

\* Rujuk Jadual 2.6 Berat Maksimum Kenderaan Yang Diwartakan bagi mendapatkan berat muatan maksimum

**Perintah Sekatan Berat Jalan Persekutuan Felda (LKTP)  
Negeri Kelantan Sehingga 31 Disember 2022**

JADUAL 13.5

Negeri	Nombor Laluan	Skim FELDA	Jalan Masuk (km)	Jalan Kampung (km)	No Warta	Senarai Kelas Beban	*Senarai Kelas Beban	Perintah Sekatan Berat	*Senarai Kelas Beban	Perintah Sekatan Berat
								No. Warta/Tahun		No. Warta/Tahun
Kelantan	1739	Jalan Utama Kemahang	10.150	-	PU(A)254/96	3	III	P.U. (A) 271/2003	-	P.U. (A) 275/2003
	-	Kemahang 1 & 2	-	19.310	PU(A)254/96	-	-	P.U. (A) 271/2003	IV	P.U. (A) 275/2003
	-	Kemahang 3	-	9.500	PU(A)254/96	-	-	P.U. (A) 271/2003	V	P.U. (A) 275/2003
	1740	Perasu	9.000	-	PU(A)254/96	3	III	P.U. (A) 271/2003	-	P.U. (A) 275/2003
	-	Perkampungan Perasu	-	8.110	PU(A)254/96	-	-	P.U. (A) 271/2003	V	P.U. (A) 275/2003
	1741	Jalan Masuk Sg. Chiku 7 & 8	12.000	14.500	PU(A)254/96	5	V	P.U. (A) 271/2003	V	P.U. (A) 275/2003
	-	Perkampungan Sg. Chiku 1 & 2	-	23.510	PU(A)254/96	-	-	P.U. (A) 271/2003	V	P.U. (A) 275/2003
	-	Perkampungan Sg. Chiku 3	-	6.500	PU(A)254/96	-	-	P.U. (A) 271/2003	V	P.U. (A) 275/2003
	-	Perkampungan Sg. Chiku 4	-	8.980	PU(A)254/96	-	-	P.U. (A) 271/2003	V	P.U. (A) 275/2003
	-	Perkampungan Sg. Chiku 5 & 6	-	19.000	PU(A)254/96	-	-	P.U. (A) 271/2003	V	P.U. (A) 275/2003
	1742	Felda Sg. Chiku 3 - Aring	16.600	-	PU(A)254/96	5	V	P.U. (A) 271/2003	V	P.U. (A) 275/2003
	1743	Jalan Masuk Felda Aring 8 & 9	17.600	-	PU(A)254/96	5	V	P.U. (A) 271/2003	V	P.U. (A) 275/2003
	1744	Jalan Masuk Felda Aring	2.000	-	PU(A)254/96	5	V	P.U. (A) 271/2003	V	P.U. (A) 275/2003
	1745	Jalan Masuk Felda Aring Pakej A	9.990	-	PU(A)254/96	5	V	P.U. (A) 271/2003	V	P.U. (A) 275/2003
	-	Jalan Dalam Felda Aring 6	-	5.980	PU(A)254/96	-	-	P.U. (A) 271/2003	V	P.U. (A) 275/2003
	-	Jalan Dalam Felda Aring 2	-	11.900	PU(A)254/96	-	-	P.U. (A) 271/2003	V	P.U. (A) 275/2003
	1746	Jalan Masuk Felda Aring Fasa 2	15.700	-	PU(A)254/96	5	V	P.U. (A) 271/2003	V	P.U. (A) 275/2003

\* Rujuk Jadual 2.6 Berat Maksimum Kenderaan Yang Diwartakan bagi mendapatkan berat muatan maksimum



**Perintah Sekatan Berat Jalan Masuk Ke Institusi Persekutuan (FI) Negeri Kelantan Sehingga 31 Disember 2022**

**JADUAL 13.6**

Negeri	Bil. Dalam Warta	Nombor Laluan	Jalan	Panjang Jalan (km)	*Senarai Kelas Beban	Perintah Sekatan Berat
						No. Warta/Tahun
Kelantan	1	–	Jalan Masuk ke Stesen VHF Bukit Bakar, Machang	4.10	III	P.U. (A) 275/2003
	2	480	Jalan Masuk ke Pusat Imigresen Bukit Bunga, Kelantan	1.76	V	P.U. (A) 275/2003
	3	481	Jalan Kg. Kalai-Pos Kalai, Jeli	5.40	V	P.U. (A) 275/2003
	4	487	Jalan Jeram Perdah-Pengkalan Kubor	22.24	V	P.U. (A) 275/2003
	5	485	Jalan Kg. Kolam Itik - Kg. Kubang Rambutan	1.67	V	P.U. (A) 275/2003
	6	486	Jalan Kg. Kuala Kwong - Kg. Degong	7.27	V	P.U. (A) 275/2003

\* Rujuk Jadual 2.6 Berat Maksimum Kenderaan Yang Diwartakan bagi mendapatkan berat muatan maksimum

**Perintah Sekatan Berat Jalan Masuk Ke Kawasan Industri Negeri Kelantan Sehingga 31 Disember 2022**

**JADUAL 13.7**

Negeri	Bil. Dalam Warta	Nombor Laluan	Jalan	Panjang Jalan (km)	*Senarai Kelas Beban	Perintah Sekatan Berat
						No. Warta/Tahun
Kelantan	1	3739	Jalan Masuk Ke Kawasan Industri Pengkalan Chepa 1 & 2	2.83	V	P.U. (A) 275/2003
	2	3740	Jalan Masuk Ke Kawasan Perindustrian Bandar Baru Gua Musang	6.00	V	P.U. (A) 275/2003

\* Rujuk Jadual 2.6 Berat Maksimum Kenderaan Yang Diwartakan bagi mendapatkan berat muatan maksimum

**Perintah Sekatan Berat Jalan Masuk Ke Lembaga Kemajuan Wilayah (LKW) Negeri Kelantan Sehingga 31 Disember 2022**
**JADUAL 13.8**

Negeri	Bil. Dalam Warta	Nombor Laluan	Jalan	Panjang Jalan (km)	*Senarai Kelas Beban	Perintah Sekatan Berat
						No. Warta/Tahun
Kelantan	1	2739	Jalan Masuk Ke Paloh 1 dan 2	1.00	V	P.U. (A) 275/2003
	2	2740	Jalan Masuk KESEDAR Paloh	21.20	V	P.U. (A) 275/2003
	3	2741	Jalan KESEDAR Paloh 3 - Kesedar Chalil	11.90	V	P.U. (A) 275/2003
	4	2742	Jalan Masuk Ke Pusat Bandar Chiku	3.00	V	P.U. (A) 275/2003
	5	2743	Jalan Masuk Ke Sg. Asap	13.20	V	P.U. (A) 275/2003
	6	2744	Jalan 1B (Jalan Masuk ke Hospital Gua Musang)	1.63	V	P.U. (A) 275/2003
	7	2745	Jalan 1C	6.38	V	P.U. (A) 275/2003
	8	2746	Jalan 1E	2.70	V	P.U. (A) 275/2003
	9	2747	Jalan Persiaran Raya (Jalan I-I)	4.34	V	P.U. (A) 275/2003
	10	2748	Jalan Taman Rusa	3.20	V	P.U. (A) 275/2003
	11	2749	Jalan Masuk ke Taman Negara Kuala Koh	13.60	V	P.U. (A) 275/2003
	12	2750	Jalan Kg. Berdang-Kg. Sg. Rual	3.60	V	P.U. (A) 275/2003
	13	2751	Jalan Kg. Baru Malaysia-Kg. Satan	9.10	V	P.U. (A) 275/2003
	14	2752	Jalan Kg. Gatal - Taman Melati	1.20	V	P.U. (A) 275/2003
	15	2753	Jalan Kg. Jerimbong	1.20	V	P.U. (A) 275/2003

\* Rujuk Jadual 2.6 Berat Maksimum Kenderaan Yang Diwartakan bagi mendapatkan berat muatan maksimum

**Senarai Jalan Protokol Di Negeri Kelantan Sehingga 31 Disember 2022**
**JADUAL 13.9**

Bil	Negeri	Daerah	Nama Jalan	No. Laluan	Seksyen		Panjang Jalan (km)
					Mula	Akhir	
<b>KELANTAN</b>							
1	Kelantan	Kota Bharu	Jalan Pasir Puteh - Kota Bharu (dari Melor ke Sempadan Kota Bharu/ Tumpat)	FT003	688.000	710.730	22.730
2	Kelantan	Kota Bharu	Jambatan Sultan Yahya Petra Kedua	FT003	706.600	709.300	2.700
3	Kelantan	Kota Bharu	Jalan Machang - Kota Bharu (dari Simpang 4 Telipot ke KB Mall)	FT008	392.580	393.480	0.900
4	Kelantan	Kota Bharu	Jalan Kota Bharu - Pengkalan Chepa	FT057	0.000	10.400	10.400
5	Kelantan	Tumpat	Jalan Kota Bharu - Pasir Mas (dari Semp. Kota Bharu/Tumpat ke Bulatan Pasir Pekan)	FT003	710.730	711.890	1.160
<b>PANJANG PENYENGGARAAN (km)</b>							<b>37.890</b>